

FRAC

MUSÉE
CROZATIER



MEMENTO

Livret-jeu
Pour les 6-12 ans

1

Voyage dans le temps

Bienvenue au musée Crozatier. Tu vas découvrir dans les salles du musée des œuvres qui semblent un peu différentes des autres, c'est parce qu'il s'agit d'œuvres contemporaines du FRAC Auvergne !



Le FRAC Auvergne c'est un peu comme un musée. Il possède une collection d'œuvres d'art contemporain, c'est-à-dire des œuvres de notre époque. Le FRAC se trouve à Clermont-Ferrand. Pour cette exposition, il s'est associé au musée Crozatier pour présenter des œuvres contemporaines au milieu de celles plus anciennes du musée.

Lorsqu'on les voit côte-à-côte, c'est amusant de trouver des points communs entre les œuvres anciennes et celles de notre époque ! Par exemple, il y a des centaines d'années, les artistes réalisaient déjà beaucoup de portraits, comme le font également les artistes d'aujourd'hui.

Amuse-toi à repérer les œuvres de notre époque tout au long de ta visite et essaie de trouver les ressemblances avec les œuvres anciennes qui les entourent.



Jeux

Voici des œuvres que tu croieras pendant ta visite. Relie chaque œuvre au musée auquel elle appartient.

Indice : les trois plus anciennes viennent du musée Crozatier.



Musée
Crozatier



FRAC
Auvergne



Nom d'un chien !

2

Commence ta visite dans le grand hall et retrouve cette œuvre. Tu ne peux pas la manquer, elle est si sombre au milieu de ces statues blanches !



Quelle œuvre impressionnante ! Elle a même un côté un peu inquiétant... Une meute de chiens à l'air méchant occupe un vieux camion renversé sur le côté. Ces chiens ont une apparence vraiment étrange : ils n'ont pas d'oreilles ni de bouche et ont des trous à la place des yeux. Et tu as vu leur pelage ?

L'artiste, Paolo Grassino, a utilisé un matériau surprenant : sa sculpture a l'air molle et dure à la fois, douce mais aussi striée... En réalité il s'agit d'une sorte de mousse, un peu comme une éponge, qui est ensuite recouverte de cirage noir. Attention, même si c'est tentant, il ne faut pas la toucher !

Paolo Grassino a voulu créer une œuvre qui raconte une histoire. Selon toi, qu'est-ce qui est en train de se passer dans cette scène ? En plaçant cette sculpture ici, on dirait que les chiens veulent envahir le musée et attaquer les statues autour d'eux ! Ou peut-être sont-ils là pour les protéger ?



Jeux

Comment trouves-tu cette œuvre ? Entoure tous les mots qu'elle t'inspire.

triste

bizarre

joyeuse

effrayante

mystérieuse

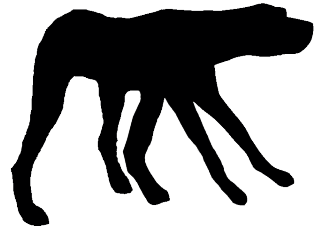
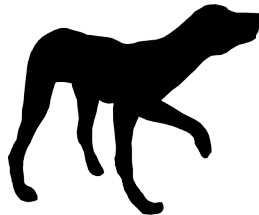
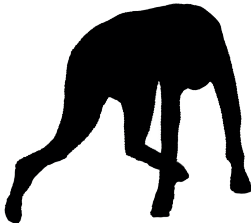
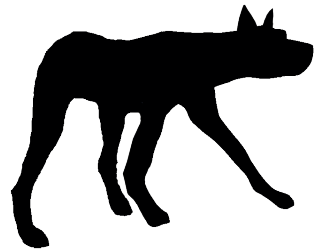
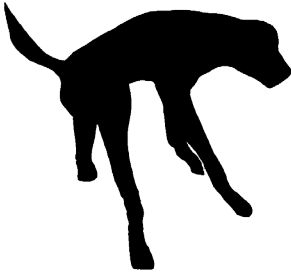
fascinante

belle

inquiétante

amusante

Parmi ces silhouettes, entoure celles que tu retrouves dans la sculpture de Paolo Grassino.



3

Prendre racine

Un peu plus loin, au milieu des sculptures de l'Antiquité tu trouveras de bien étranges colonnes... Mais est-ce vraiment des colonnes ?



Ce sont des troncs d'arbres ! Bizarre, ils ont des couleurs de bonbons et tournent sur eux-mêmes, comme un drôle de manège. Crois-tu qu'il s'agisse de vrais arbres ? L'artiste, Didier Marcel, a reproduit des troncs d'arbres dans une matière qui ressemble à du plastique. Regarde-les de plus près, tu ne trouves pas qu'ils ont l'air doux ? Exposés sur leurs socles en miroir, on dirait des objets précieux.

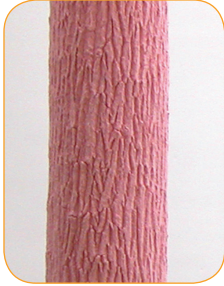
Didier Marcel a complètement transformé ces arbres en changeant leur matière et leur couleur. On reconnaît quand même leur forme mais ce ne sont plus du tout des éléments naturels, ils sont devenus des œuvres d'art !

Avec cette œuvre l'artiste cherche aussi à nous faire réfléchir à la manière dont nous traitons la nature. C'est comme s'il avait voulu préserver des morceaux de nature qui risquent de disparaître si les humains ne font pas plus attention à l'environnement.



Jeux

Peux-tu retrouver quels arbres Didier Marcel a reproduits ? Relie chaque œuvre à l'arbre qui lui correspond



Peuplier



Chêne



Sapin



Hêtre

Premiers moments

4

Retrouve maintenant cette photo. Vois-tu le tout petit bébé dans les bras de sa maman ?



À première vue cette photographie pourrait nous mettre un peu mal à l'aise car cette femme est presque toute nue. Si elle ne porte pas de vêtements c'est parce qu'elle est à l'hôpital, elle vient d'accoucher. Tu vois son bébé dans ses bras ? Il vient tout juste de naître !

L'artiste qui a pris cette photo s'appelle Rineke Dijkstra. Elle a voulu réaliser des portraits de jeunes mamans en les montrant de manière réaliste. Regarde cette femme, elle a l'air heureuse mais aussi un peu fatiguée... L'artiste a voulu montrer que l'accouchement est un moment qui peut être aussi merveilleux que difficile.

Tu vois le geste de la maman ? Elle protège le visage de son bébé du flash de l'appareil photo pour qu'il ne soit pas ébloui. Dans la salle où tu te trouves on voit des œuvres plus anciennes qui montrent d'autres mamans, en vois-tu une qui fait un geste similaire ?



Jeux

Retrouve une photo de toi quand tu étais bébé dans les bras d'un membre de ta famille. Redessine cette scène en reproduisant la position de celui qui te tient dans ses bras.

A large, empty rectangular area with rounded corners, outlined in a thick purple line. This area is intended for the user to draw a scene based on a childhood photo.

5

Portraits crachés

Observe à présent tous ces portraits, tu verras des hommes d'aujourd'hui mais aussi des personnes qui ont vécu il y a très longtemps !



De nos jours c'est facile de faire un portrait. Grâce aux appareils photos on peut créer le portrait de n'importe qui facilement et autant de fois que l'on veut !

Avant l'invention de l'appareil photo, comment faisait-on pour obtenir un portrait ? En peinture bien sûr ! À cette époque tout le monde ne pouvait pas avoir un portrait peint chez soi. Tout d'abord cela prenait beaucoup de temps à réaliser et c'était également très cher. Seules les personnes fortunées ou célèbres pouvaient avoir leurs portraits. Les gens que l'on voit sur ces peintures étaient probablement célèbres ou importants à une certaine époque. Mais c'est difficile de les reconnaître aujourd'hui.

Vois-tu les photos d'hommes torse nu ? Ce sont des joueurs de l'ASM, une célèbre équipe de rugby de notre époque. L'artiste Pierre Gonnord les a photographiés à la sortie de leur entraînement. Penses-tu que dans cent ans ou dans mille ans on les reconnaîtra toujours ?



Jeux

Peux-tu trouver des points communs entre les portraits anciens en peinture et les photographies des hommes d'aujourd'hui ? Coche toutes les réponses qui te semblent être des points communs.

- beaucoup sont devant un fond sombre
- on ne voit que le haut de leur corps
- ils ont tous un cadre doré
- ils ont tous une barbe
- ils portent tous des chapeaux
- ils ont tous les cheveux bouclés
- ils sont un peu tous dans la même position



Pierre Gonnord est un photographe français qui voyage beaucoup pour partir à la rencontre de différentes personnes et les photographier. Sur ses portraits il aime montrer la personnalité des gens.

Dans une salle du musée se trouve un autre portrait réalisé par Pierre Gonnord, l'as-tu remarqué ?

Un air de déjà-vu

6

Continue ta visite et retrouve cette peinture. Que peut-elle bien représenter ?



Quelle drôle de peinture ! On dirait une sculpture bizarre ou une sorte de personnage... Tu ne trouves pas qu'elle ressemble à la statue de Jean de La Fontaine qui se trouve juste à côté ? Ivan Seal ne s'est pourtant pas du tout inspiré de cette sculpture. Il a l'habitude de peindre sans modèle, en se servant seulement de souvenirs d'objets, d'autres peintures ou de souvenirs d'enfance.

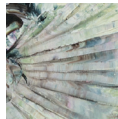
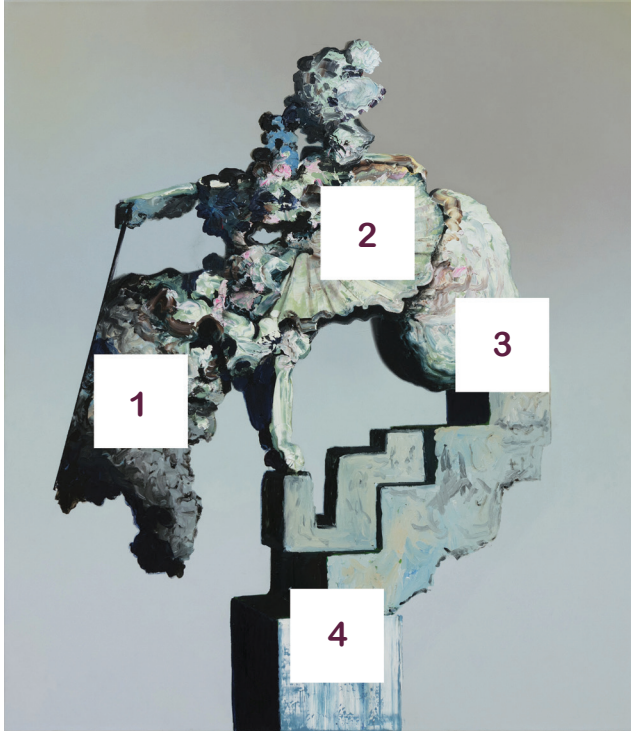
Ses peintures donnent l'impression qu'il a assemblé plusieurs objets pour créer des sortes de sculptures imaginaires. Elles ne représentent pas forcément quelque chose de la réalité, chacun peut donc y voir ce qu'il veut. Selon toi, à quoi cela ressemble-t-il ?

Pour Ivan Seal la manière de peindre est aussi importante que ce qui est représenté sur sa peinture. Il aime réaliser différents gestes quand il peint. Si tu regardes bien tu verras qu'à certains endroits de sa peinture il a tapoté, raclé, ou frotté sa toile avec son pinceau !



Jeux

Observe bien cette peinture et remets les morceaux de l'œuvre à la bonne place en les numérotant.



Entends-tu de la musique dans cette salle ? Elle a été créée par un artiste qui se fait appeler The Caretaker. Il a utilisé des musiques anciennes qu'il a transformées par ordinateur. On entend aussi des craquements comme si la musique venait d'un vieux tourne-disque, un appareil ancien permettant d'écouter de la musique. Tu en as déjà vu ?

7

Poissons frais !

Termine ta visite dans la galerie des animaux. Tu devrais remarquer des créatures bien étranges...



Brrr ces sculptures font froid dans le dos ! On dirait des poissons qui ont une tête de mort. Avec leur couleur métallique, ils ont l'air à la fois précieux et maléfiques...

L'artiste s'est inspiré de la mythologie, tu connais ces histoires anciennes qui viennent de l'Antiquité ? Dans ces légendes on retrouve souvent des créatures hybrides, c'est-à-dire des êtres imaginaires qui sont un mélange entre plusieurs animaux ou entre un humain et un animal. Par exemple tu connais peut-être le Sphinx, les centaures ou les sirènes ?

Placés ici au milieu de tous ces animaux naturalisés, ces poissons à tête de squelette peuvent nous rappeler qu'il faut préserver les espèces fragiles d'animaux avant qu'elles ne disparaissent complètement.



Jeux

À ton tour invente un animal hybride. Choisis deux ou trois animaux parmi ceux qui se trouvent devant toi, mélange-les et dessine ta créature imaginaire ci-dessous.



À toi de jouer !

De retour chez toi, inspire-toi d'une œuvre que tu as découverte dans l'exposition pour réaliser ta propre création !



Comme Didier Marcel utilise des éléments naturels pour les transformer en œuvre d'art. Ramasse des branches d'arbres dans la forêt, dans ton jardin ou dans un parc. Essaie de choisir différentes espèces ! Peins-les ensuite chacune d'une couleur pour faire ressortir leur écorce.

Le FRAC Auvergne c'est le Fonds Régional d'Art Contemporain de la région Auvergne. C'est un peu comme un musée qui collectionne des œuvres d'art de notre époque et les expose dans toute la région !

Si tu veux voir d'autres expositions du FRAC Auvergne tu peux retrouver le programme sur le site internet : www.frac-auvergne.fr

La Région
Auvergne-Rhône-Alpes



PRÉFET
DE LA RÉGION
AUVERGNE-
RHÔNE-ALPES
*Liberté
Égalité
Fraternité*

Agglo le PUY
en VELAY
Service Patrimoine

Ville le PUY
en VELAY

ACADÉMIE
DE CLERMONT-FERRAND
*Liberté
Égalité
Fraternité*

MICHELIN
FONDATION
D'ENTREPRISE

Théa
let's open our eyes

Grands mécènes du FRAC Auvergne